

Foto 1. vaade rekonstrueeritud Soemäe ringtee alguses rajatud mahasõidukohale ja liiklusmärkidele



Foto 2. vaade rekonstrueeritud tuletõrjетиigile TT1, sellega külgnevale kruuskattega teenindusplatsile ja tõkkepoomile



Foto 3. vaade Soemäe ringtee ääres voolunõva mullavalli taguse liigvee ärajuhtimiseks rajatud sissevoolunõvale



Foto 4. vaade rekonstrueeritud Soemäe ringtee ja tuletõrjетиigi TT1 teenindusplatsi kruuskatendile

Ametnik	
nimi	Urmas Karu





Foto 5. vaade rekonstrueeritud teekraavile 1101, vahetult enne rekonstrueeritud truupi T1



Foto 6. vaade rekonstrueeritud truubi T1 sissevoolu poolsele erosioonitõkkematiga kindlustatud otsakule



Foto 7. vaade rekonstrueeritud truubi T1 väljavoolu erosioonitõkkematiga kindlustatud otsakule



Foto 8. vaade rekonstrueeritud mahasõidukohale, tüüp M3, truubi T1 asukohas, sh mõõtmispunktile

Ametnik	
nimi	Urmas Karu





Foto 9. vaade rekonstrueeritud truubi T2 sissevoolu kividega kindlustatud otsakule



Foto 10. vaade rekonstrueeritud truubi T2 väljavoolu poolsele kividega kindlustatud otsakule



Foto 11. vaade rekonstrueeritud truubist T2 allavoolu rekonstrueeritud kraavi 302 voolusängile



Foto 12. vaade rekonstrueeritud kraavi 303 voolusängile ja truubi T3 sissevoolul kividega kindlustatud otsakule

Ametnik	
nimi	Urmas Karu





Foto 13. vaade rekonstrueeritud truubi T3 väljavoolul kividega kindlustatud otsakule



Foto 14. vaade rekonstrueeritud truubi T3 plasttorustikku, selle väljavoolu ava poolt



Foto 15. vaade teekraavide 1104 ja 1105 ülemiste otsade vahel kõrgema maapinnaga alal jäetud ca 8m pikkusele katkestuskohale



Foto 16. vaade eesvoolul 100 rekonstrueeritud truubi T6 väljavoolul kividega kindlustatud otsakule



Foto 17. vaade rekonstrueeritud truubi T6 sissevoolu poolsele kividega kindlustatud otsakule

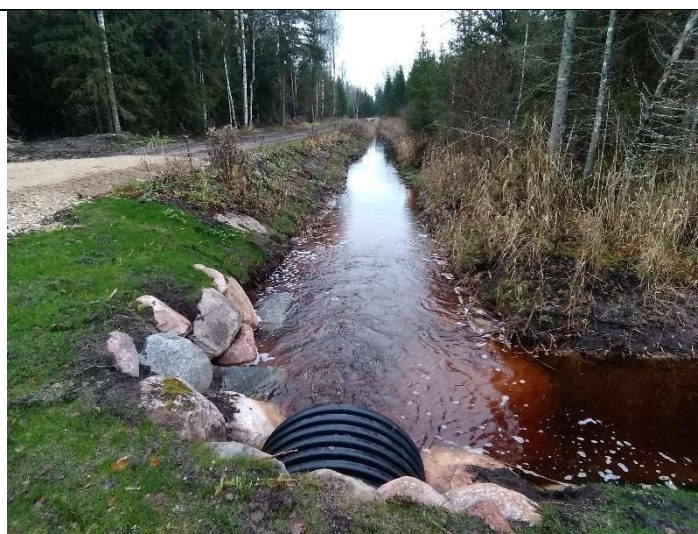


Foto 18. vaade vee voolusuunas rekonstrueeritud eesvoolule 300 truibist T6 allavoolu

Ametnik	
nimi	Urmas Karu





Foto 19. vaade vastu vee voolusuunda rekonstrueeritud kraavile 305, truubi T6 väljavoolu juurest



Foto 20. vaade eesvoolul 300 rajatud settebasseinile SB3, selle alguses on tehtud kividega voolusuunaja



Foto 21. vaade eesvoolul 300 ehitatud uuele truubil T305



Foto 22. vaade eesvoolul 300 rajatud settebasseinile truubi T305 sissevoolu otsaku poolt



Foto 23. vaade eesvoolu 300 voolusängile ehitatud truubi T305 allavoolu



Foto 24. vaade rekonstrueeritud Soemäe ringtee kruuskatendile ja sellega külgnevatele teekraavidele 1105 ja 1105a ning eesvoolule 100, truubi T110

Ametnik	
nimi	Urmas Karu





Foto 25. vaade Soemäe ringtee teekraavist 1105a liigvee suunamiseks eesvoolu 100 ehitatud uue truubi T1104 sissevoolu kividega kindlustatud otsakule



Foto 26. vaade vee voolusuunas rekonstrueeritud eesvoolu 100 voolusängile ja uue ehitatud truubi T1104 väljavoolul kividega kindlustatud otsakule ja veejuhtme vastaskalda poolse nõlvale



Foto 27. vaade rekonstrueeritud eesvooluga 100 külgnevale ja Soemäe ringtee kruuskatendile Pk 12 ja PK13 vahel, truubi T1104 asukohas



Foto 28. vaade rekonstrueeritud truubi T7 väljavoolu poolsele kivide ja erosioonitõkke matiga kindlustatud otsakule, kus on näha võimalik metsloomade poolt tekitatud kahjustus

Ametnik	
nimi	Urmas Karu





Foto 29. vaade rekonstrueeritud truubi T7 plasttorustikku, selle väljavoolu ava poolt



Foto 30. vaade Soemäe ringtee teekraavi 1106 liigvee ära juhtimiseks eesvoolu 100, rekonstrueeritud truubi T7 sissevoolu otsakule



Foto 31. vaade rekonstrueeritud Soemäe ringtee PK 21 läheduses rekonstrueeritud mahasõidukohale M1



Foto 32. vaade rekonstrueeritud Soemäe ringtee lõpus PK 21 teekatendile ja rasketehnika massipiirangut tähistavale liiklusmärgile

Ametnik	
nimi	Urmas Karu





Foto 33. vaade rekonstrueeritud Soemäe ringtee lõigu lõpust, kus on tehtud kruuskatendi sujuv üleminek eramaal olemasolevasse olukorda jääva Soemäe rinttee lõigule



Foto 34. vaade olemasolevase seisukorda jäänud eesvoolul paikneva 14146 Vägeva-Pedja kõrvalmaantee truubi väljavoolu ava poolt



Foto 35. vaade eesvoolul paikneva 14146 Vägeva-Pedja kõrvalmaantee truubile, selle sissevoolu ava poolt



Foto 36. vaade 14146 Vägeva-Pedja kõrvalmaanteelt, rekonstrueeritud Lasinurme tee mahasõidukohale ja liiklusmärkidele, sh tee nimetusega tahvlile

Ametnik	
nimi	Urmas Karu





Foto 37. vaade rekonstrueeritud Lasinurme tee alguses, sinise plasttoruga tähistatud võimaliku teedreeni asukohale rekonstrueeritud truubi T10 väljavoolu poolsele kividega kindlustatud otsakule



Foto 38. vaade Vägeva-Pedaja kõrvalmaantee ja Lasinurme tee truubi T10 vahel eesvoolu 400 paremalt kaldalt suubuva võimaliku teedreeni suudme asukohale



Foto 39. vaade vastu vee volusuunda rekonstrueeritud teekraavile 1001, truubi T10 sissevoolu otsaku poolt



Foto 40. vaade teekraavi 1001 paremalt kaldalt suubuvale rohtunud ja võsastunud põllukraavile

Ametnik	
nimi	Urmas Karu





Foto 41. vaade rekonstrueeritud eesvoolu 400 voolusängile ja Lasinurme tee, kus PK 4 ja PK 5 vahel on tekkinud voolusängis vasaku kalda poolel nõlvajalamil erosiooni alged



Foto 42. vaade rekonstrueeritud eesvoolul 200a ehitatud uue truubi T401 väljavoolul kividega kindlustatud otsakule



Foto 43. vaade vastu vee voolusuunda rekonstrueeritud eesvoolu 200a voolusängile, settebasseinile SB1, ehitatud uue truubi T401 väljavoolu otsaku poolt



Foto 44. vaade rekonstrueeritud eesvoolu 200a voolusängile ja selle PK5 ja PK6 vahelisel lõigul rajatud veeviimari väljavoolu poolsele otsakule

Ametnik	
nimi	Urmas Karu





Foto 45. vaade rekonstrueeritud eesvoolule 200a rekonstrueeritud truubi T35 erosioonitõkke matiga kindlustatud otsakule



Foto 46. vaade rekonstrueeritud eesvoolu 200a voolusängile ja selle PK5 ja PK6 vahelisel lõigul rajatud veeviimari väljavoolu poolsele otsakule



Foto 47. vaade eesvoolu 200a PK 5 ja PK 6 vahelisel lõigul mullavalli alusele veeviimari sissevoolu ava esisel alal settesüvendile



Foto 48. vaade eesvoolu 202a paremalt kaldalt suubuvale rekonstrueeritud kraavile 202 ja drenaažisuudmele D3

Ametnik	
nimi	Urmas Karu





Foto 49. vaade eesvoolu 202a paremalt kaldalt suubuvale, rekonstrueeritud drenaažisuudmele D3 ja selle tähisele



Foto 50. vaade eesvoolu 202a paremalt kaldalt suubuvale, rekonstrueeritud drenaažisuudmele D2 ja selle tähisele



Foto 51. vaade eesvoolu 202a paremalt kaldalt suubuvale, rekonstrueeritud drenaažisuudmele D1 ja selle tähisele



Foto 52. vaade rekonstrueeritud Lasinurme teele PK 13, teekraavile 1001, vahetule enne rekonstrueeritud truupi T15

Ametnik	
nimi	Urmas Karu





Foto 53. vaade rekonstrueeritud Lasinurme teele PK 14, ehitatud truupidele T1002 ja T1003 ning mahasõidukohtadele



Foto 54. vaade Lasinurme tee PK14 külgnevale rekonstrueeritud teekraavile 1001



Foto 55. vaade rekonstrueeritud kraavile 415 ja mahasõidukohale, tüüp M3, truubi T1003 sissevoolu otsaku poolt



Foto 56. vaade rekonstrueeritud eesvoolu 200b voolusängile ja ehitatud settebasseinile SB2 ning ehitatud truubi T1002 sissevoolu poolsele otsakule

Ametnik	
nimi	Urmas Karu





Foto 57. vaade ehitatud truubi T1002 erosioonitõkke mati ja kividega kindlustatud sissevoolu poolsele otsakule



Foto 58. vaade rekonstrueeritud eesvoolu 200b voolusängis PK3 piirkonnas tekkinud ülepääsule, mis on voolutakistuseks



Foto 59. vaade rekonstrueeritud eesvoolu 200b, trassil settevalli laialiajamise asukoha muutus, töid tehti PK – PK paremal kaldal



Foto 60. vaade kraavi sissevoolul murtav kolmikplaatidest kraavi ühendus ja olemasolevasse seisukorda jäetud truup T37

Ametnik	
nimi	Urmas Karu





Foto 61. vaade korrastatud drenaažisuudmele D4



Foto 62. vaade vastu vee voolusuunda rekonstrueeritud eesvoolu 200b PK6 ja PK7 vahelisel lõigul voolusängile ja vasakul kaldal rajatud trassile



Foto 63. vaade rekonstrueeritud Lasinurme teele PK-st 15 PK16 suunas ja sellega külgnivatele rekonstrueeritud teekraavile 1002 (vasakul) ja eesvoolule 400 (paremal)



Foto 64. vaade rekonstrueeritud kraavile 408, rekonstrueeritud truubi T16 sissevoolu otsaku poolt

Ametnik	
nimi	Urmas Karu





Foto 65. vaade vastu vee voolusuunda rekonstrueeritud kraavile 414



Foto 66. vaade vastu vee voolusuunas rekonstrueeritud eesvoolu 700 ja teekraavi 1004 ühenduskohale



Foto 67. vaade vastu vee voolusuunda rekonstrueeritud eesvoolu 700 ja teekraavi 1006 ühenduskohale



Foto 68. vaade rekonstrueeritud Lasinurme teel PK 22 ja PK 23 vahelisel lõigul rajatud möödasõidukohale

Ametnik	
nimi	Urmas Karu





Foto 69. vaade rekonstrueeritud kraavil 503 (Kundaraja kraav) rekonstrueeritud T18 ja ehitatud truupidele T506 ja T506a kividega kindlustatud otsakutele



Foto 70. vaade kraavil 503 (Kundaraja kraav) ehitatud truupide T506a ja T506 vahel kividega kindlustatud voolusängile ja otsakutele



Foto 71. vaade rekonstrueeritud kraavile 503, truubi T506a allavoolu



Foto 72. vaade rekonstrueeritud Lasnurme tee PK 34 ja ehitatud Jaama tee ristumiskohale

Ametnik	
nimi	Urmas Karu





Foto 73. vaade rekonstrueeritud Lasinurme tee lõpus sõidukite tagasipööramis kohale



Foto 74. vaade ehitatud Jaama tee algusest kruuskatendile, liiklusemärgile ja tee nimetusega tahvlile ning rekonstrueeritud teekraavile 1201 (vasakul) ja ehitatud uuele teekraavile 1202 (paremal)



Foto 75. vaade ehitatud Jaama tee lõpust, kus on sõidukite tagasipööramiskoha TP-T vasakpoolse haara lõpus tehtud teekatendi ja trassi tasandatud muldele sujuv üleminek



Foto 76. vaade rekonstrueeritud truubi T29 sissevoolu otsaku poolt

Ametnik	
nimi	Urmas Karu





Foto 77. vaade rekonstrueeritud truubi T29 väljavoolu otsaku poolt



Foto 78. vaade uuendatud eesvoolu 600a ja rekonstrueeritud truubi T31 kividega kindlustatud sissevoolu otsakule



Foto 79. vaade uuendatud eesvoolu 600b ja olemasolevasse seisukorda jäänud kraavi 1212 vahelisel alal tasandatud muldele



Foto 80. vaade uuendatud eesvoolu 600d voolusängile, rekonstrueeritud truubi T31 väljavoolu otsaku poolt

Ametnik	
nimi	Urmas Karu





Foto 81. vaade vastu vee voolusuunda uuendatud eesvoolu 600d voolusängile ja trassil tasandatud muldele, vahetult enne selle suubumist eesvoolu 500



Foto 82. vaade vastu vee voolusuunda hooldatud eesvoolu 500 voolusängile, ehitatud uue truubi T507 sissevoolul kividega kindlustatud otsakult



Foto 83. vaade eesvoolul 500 ehitatud uue truubi T507 sissevoolul kividega kindlustatud otsakule ja muldele



Foto 84. vaade vee voolusuunas hooldatud eesvoolu 500 voolusängile, ehitatud uue truubi T507 väljavoolul kividega kindlustatud otsakult

Ametnik	
nimi	Urmas Karu